

INFORME DE GESTION JUNTA DIRECTIVA 2025:

En cumplimiento de lo dispuesto en la Normativa Vigente, particularmente el Artículo 47° de la Ley 222 de 1995 y las directrices de la Superintendencia de la Economía Solidaria, la Junta Directiva y la Gerencia de la Asociación Mutual San Mateo presentan el Informe de Gestión correspondiente a la vigencia 2025.

Este documento compila la evolución del negocio, la situación administrativa, financiera, jurídica y contable, demostrando el compromiso de la Entidad con la transparencia, la administración democrática y participativa y el cumplimiento de los objetivos sociales para el beneficio de los Asociados y su Clan Familiar Inscrito

Comentarios sobre el 60° Aniversario de Fundación de la Asociación Mutual San Mateo 1966 2026

La Asociación Mutual San Mateo pertenece al Sector de la Economía Solidaria, con 60 años de trayectoria, dedicada a brindar protección y bienestar a sus Asociados, sus Familias y la Comunidad en General, con un modelo financieramente estable, mitiga cargas económicas, solidarias y sociales a sus Beneficiarios Inscritos, en momentos críticos y difíciles por el fallecimiento de sus seres queridos, fortalece las Redes de Apoyo Comunitario en todo el Área Metropolitana del Valle de Aburrá.

Misión Central	Impacto Clave	Fortaleza Institucional
<i>Ofrecer una alternativa Solidaria para cubrir los costos y la gestión de Servicios Exequiales, reduciendo la carga económica y administrativa para las familias.</i>	<i>Facilitar el acceso a servicios complementarios de salud y promover la cohesión comunitaria a través de un modelo de ayuda mutua y participación democrática.</i>	<i>La Estabilidad y la Sostenibilidad del Negocio, muestra su crecimiento y proyección en Indicadores de Administración Organizacionales y con una base de Excelente Operación Continua desde su fundación en 1966 - 60° Aniversario -</i>

ASOMATEO Algunos Datos: Un Vistazo Rápido



Fundación

1966

Año de Fundación en el Barrio Las Margaritas, Envigado Antioquia .

Alcance Humano

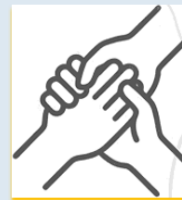
19,400

Personas cubiertas. (Basado en más de 6.500 Asociados, cada uno con un promedio de cuatro Beneficiarios).



Cobertura Geográfica

Sede principal en Envigado, con cobertura de servicios en todo el Valle de Aburrá



Modelo Organizacional

Asociación Mutual regida y vigilada por los Principios y Valores Mutuales de la Economía Solidaria.

NUESTROS PRINCIPIOS: LA BRÚJULA DE LA ACCIÓN MUTUAL

Nuestra Razón de Ser	Nuestro Horizonte
<i>Promover la Integración de Servicios Mutuales que permitan el Bienestar Social, Económico y la Educación de los Asociados y las Comunidades a las que servimos</i>	<i>Consolidarnos como una Organización de la Economía Solidaria que brinde Servicios Eficientes y de Apoyo Mutuo, con Valores Empresariales y con Sostenibilidad de Negocio en el Sector Social y Económico del País</i>
Nuestro Compromiso es Servir con:	
 Solidaridad	 Democracia Participativa
 Responsabilidad Social	 Adhesión Libre y Voluntaria
 Transparencia	 Ausencia de Lucro Individual – Bien Común

Una Trayectoria de 60 Años Construida por la Comunidad y para la Comunidad



La Fundación

Un grupo de -30 vecinos del Barrio Las Margaritas, con el apoyo del párroco de la Iglesia San Mateo, constituyen la "**Sociedad de Ayuda Mutua y Fraternal San Mateo**" para cubrir Necesidades Exequiales de ultima hora.

La Expansión

Ampliación de la Oferta de Servicios con Atención Profesional a Grupos de la Tercera Edad, Exequias con Amor y Agradecimiento para las Mascotas, Convenios de Salud y expansión de la presencia física Corporativa con dos (2) Sedes en el Valle de Aburrá.

La Consolidación

Mejora Continua de la Actividad de Servicios con resultado de una Estabilidad Financiera y Crecimiento Institucional reportado en indicadores clave, para la toma de decisiones informadas.



La Formalización

Otención de la personería jurídica, consolidando el nacimiento y el crecimiento formal de la Organización.



La Modernización

Adaptación a nuevas estructuras de gobernanza, según el cambio y reto de los tiempos, proyección empresarial, competitividad en el sector, crecimiento y estabilidad del negocio, conservando el sentido social-mutual.solidario.

El Pilar de Nuestro Servicio - Protección y Dignidad en Momentos Difíciles de la Existencia: Servicio Exequial

Soporte Social: *está diseñado para reducir significativamente la carga económica y administrativa que surge durante un momento de duelo, permitiendo a las familias enfocarse en lo verdaderamente importante para ellos: su relación y acompañamiento familiar y la vivencia del duelo.*

- **Operatividad:** *Un Servicio eficiente y oportuno, un Plan Único e Igual para todos los Asociados, garantizado con profesionalismo y acompañamiento solidario para todos los Beneficiarios del Sistema.*
- **Cobertura:** *Atención principal en el Área Metropolitana del Valle de Aburrá.*
- **Flexibilidad:** *Expectativa de auxilios o condiciones especiales para servicios fuera del Área Metropolitana del Valle de Aburrá, según posibilidad de apertura en programación estratégica del Portafolio de Servicio.*

BALANCE SOCIAL - IMPACTO DIRECTO

Seguridad Económica y Bienestar para los Asociados y su Clan Familiar Inscrito:

Desde 1966, hemos sido el soporte que permite a muchas Familias afrontar la pérdida de un Ser Querido sin la presión de una crisis financiera imprevista.

Servicio Mutual: *Nuestro Modelo Social y Solidario cubre los costos y la gestión logística de la Ceremonia de Exequias, tanto para la Familia como para sus Mascotas, como aporte central y altamente valorado por la Comunidad.*

Apoyo a la Tercera Edad: *Se realiza Trabajo y Contacto Humano-Solidario con Grupos de la Tercera Edad, profesionalmente acompañados, con dignidad y con apoyo solidario, humano y social. **IMPACTO SOCIAL:** 84 adultos mayores Asociados y de la Comunidad en General*

Novena de Navidad *con niños de la Comunidad San Mateo, Hijos de Asociados y del Barrio en general – **IMPACTO SOCIAL:** 65 Niños registrados para asistir a la novena con obsequio de dulces y regalos para cada uno. Se tiene la participación Gubernamental en cabeza del Presidente del Consejo Municipal.*

Cofradía de Semana Santa: *La representación Mutual con la Parroquia San Mateo en la Semana Santa – Con Niños que participan en estos eventos de gran arraigo en la Tradición de la Comunidad, como de los Vecinos del Entorno. **IMPACTO SOCIAL:** Setenta y cinco (75) Niños con excelente acogida a la Mutual San Mateo que lo promueve, con retorno de prestigio Institucional y Buena Práctica Organizacional de Trabajo Comunitario y Social*

Alianzas Estratégicas: *Facilitamos que los Grupos de Interés Corporativo que de otra forma tendrían menos opciones, accedan a servicios de óptica y consultas odontológicas, con profesionales certificados y a costos manejables y accesibles.*

Recurso Humano: *Con la ventaja de una sólida estabilidad laboral, con diseño de protocolo establecido para cada interacción y cada contacto, para ser generadores de confianza y lealtad con la Marca, con resultados de continuidad y sostenibilidad del negocio.*



Fomento de la Cohesión y Democracia Participativa: *Somos más que un Proveedor de Servicios Funerarios, somos una Escuela de Participación*

Ciudadana, promovemos activamente valores de Ayuda Mutua y Participación Democrática a través de Asambleas, Derechos y Deberes de los Asociados, fortalecemos la Comunicación y las Redes Sociales Inter-Institucionales.

El legado de la Asociación Mutual San Mateo no está solo en los Servicios que presta, sino en el tejido social que fortalece a la Comunidad de su Objeto Social Corporativo, es la prueba tangible de que la Solidaridad y la Ayuda Mutua son una Inversión Sostenible en el futuro y que nuestro Modelo Económico es una herramienta poderosa, de Resiliencia Social Comunitaria.

ALGUNAS CIFRAS 2025.

Las Cifras de Transparencia Financiera - Viabilidad Institucional- Sostenibilidad del Negocio y Crecimiento a 31/ 12/ 2025

	AÑO 2024	%	AÑO 2025
ACTIVO	2,446,512,709	8,27%	2.648,928,717
PASIVO	1,071,883,668	20,81%	1,267,142,420
PATRIMONIO	1,362,609,398	0,52%	1,368,734,324
UTILIDAD	12,019,643	8,59%	13,051,973



Los Estados Financieros como el Balance General, el Estado de Resultados, el Flujo de Efectivo, son herramientas críticas que actúan como una Radiografía de la Empresa, permitiendo evaluar su salud económica, rentabilidad y liquidez. Son esenciales para tomar decisiones estratégicas fundamentadas, como inversión, financiamiento, reducción de costos o expansión del negocio, basados en datos reales y en tendencias históricas.

La Junta Directiva realiza mes a mes el seguimiento continuo a los Reportes Financieros y Contables, procuró que los Órganos de Gobierno y Control desarrollen en un marco Institucional de Comportamiento Ético y Técnico, priorizando en su Régimen de Buenas Prácticas y de Excelencia en el Gobierno Corporativo, la generación de confianza y fortalecimiento de la Democracia Asociativa y Participativa, con un Resultado de eficaz sostenibilidad y proyección empresarial, como lo certifican los Estados y Reportes Financieros que hoy traemos para su análisis y aprobación.



Radiografía Financiera:



**ASOCIACIÓN MUTUAL
SAN MATEO**

Nuestro compromiso es servir

Modelo de Crecimiento

Establemente Sostenido

Los Registros Públicos y Comerciales reflejan una Organización con Escala Moderada de Crecimiento y con una Gestión Financiera Saludable acorde a su Trayectoria de Crecimiento establemente continuo.

Patrimonio Neto 2025

COP 1,382

Millones

Algunos Datos Crecimiento Reportado 2025

+ 5,31⁰₀

Crecimiento Ingresos Netos

+ 8,27⁰₀

Crecimiento Activo Total

El Modelo de Negocio cuenta con las Herramientas de Liderazgo y Recurso Humano, para enfrentar los cambios en Normatividad Legal Vigentes, con la aplicación de Buenas Prácticas en Operatividad Ágil, Eficiente y Segura, con la forma de acceder a un Soporte Tecnológico adecuado, en alineación a las necesidades reales del mercado de su competencia; se encamina con un Plan Estratégico bien pensado, a incursionar en Inteligencia Artificial para el logro de Metas con plazo establecido y desarrollo medible.

SOBRE EL PATRIMONIO SOCIAL INSTITUCIONAL: Por Estatuto Social vigente - Artículo 70° - al Patrimonio se aplica el 20% del Resultado Social Positivo de cada Ejercicio Económico- Distribución de Excedentes –

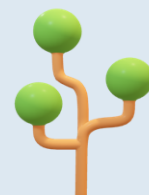
BUENAS PRACTICAS PARA CUIDAR EL PATRIMONIO SOCIAL CORPORATIVO :

Por Estatuto Social vigente - Artículo 70° - al Patrimonio se aplica el 20% del Resultado Social Positivo de cada Ejercicio Económico- Distribución de Excedentes –

De acuerdo con la Ley Mutua 2143 de 2021, se incrementa el Fondo Social Mutua -Capital Social Institucional- con un 0,20% año 2025 - de las Contribuciones Periódicas Obligatorias, aportadas por los Asociados en su Acuerdo Mutua para la prestación del Servicio Propio del Objeto Social Corporativo.

Los Cambios en el Patrimonio por la vigencia 2025 fueron de incremento:

Capital Social: Fondo Social Mutua	3,720,997	9,44%
Reserva Obligatoria:		
Protección Fondo Mutua	2,403,929	1,15%





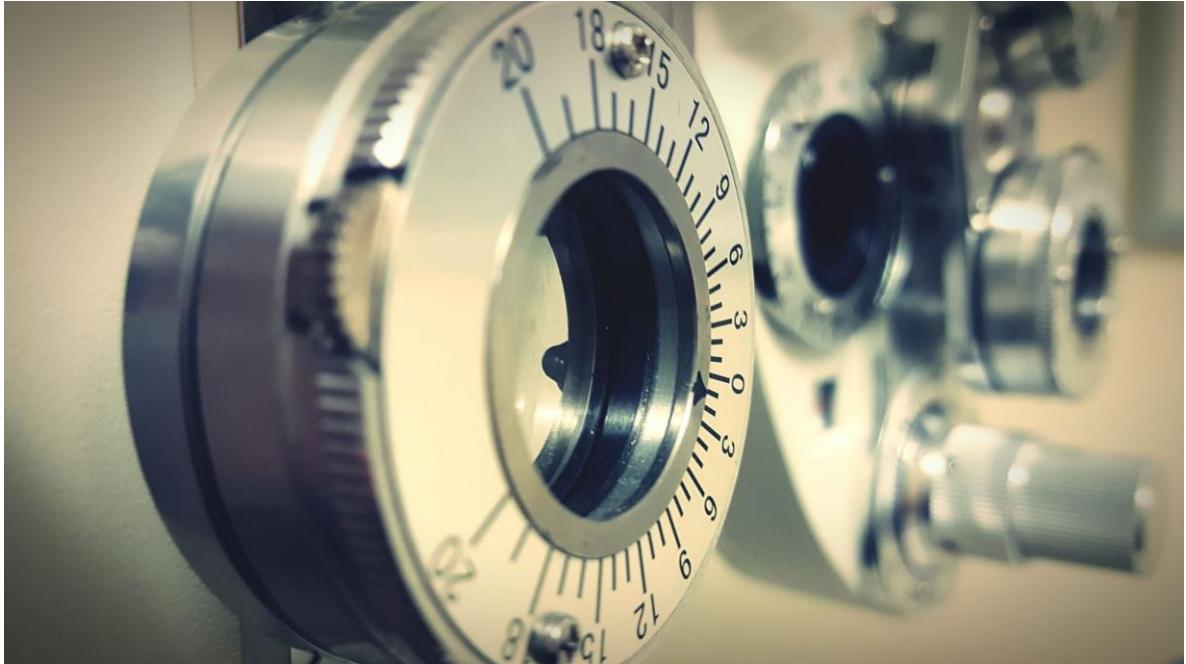
De acuerdo con la Ley Mutual 2143 de 2021, se incrementa el Fondo Social Mutual - Capital Social Institucional- con un 0,20% año 2025 - de las Contribuciones Periódicas Obligatorias, aportadas por los Asociados en su Acuerdo Mutual para la prestación del Servicio Propio del Objeto Social Corporativo.

ALGUNOS DATOS ETADISTICOS: Por Buenas Prácticas Corporativas, los Directivos para la toma de decisiones y como indicadores de participación para involucrar a los Asociados en la gestión cuantificable del impacto de su gestión administrativa y de control interno, tienen en cuenta para su planeación estratégica, el siguiente compendio de datos comparativo en los últimos cuatro (4) años:

AÑO	# SERVICIOS	#ASOCIADOS	MUJERES	HOMBRES
2022	429	6.969	4.574	2.394
2023	405	6.711	4.447	2.264
2024	398	6,724	4,458	2,266
2025	393	6.730	4.452	2.278

GESTION DEL RIESGO EMPRESARIAL: Bajo el nuevo Marco Jurídico que establece la Ley 2143 de 2021, la Normatividad Solidaria ha evolucionado, con ella también la Responsabilidad Social y Legal de las Organizaciones Mutuales en la Gestión de Riesgos.

✚ **Es fundamental demostrar e implementar:** la cultura del riesgo empresarial, evidenciar el sistema de control y los mecanismos de prevención, identificar los riesgos NO financieros que impactan la operatividad del día a día, tomar decisiones basadas en datos con información financiera y estadística transparente y clara, para gestionar resultados cuantificables del impacto de las acciones gerenciales, implementar análisis de sensibilidad financiera y el comportamiento de ingreso y estabilidad del Asociado, datos que afectan la sostenibilidad empresarial



REVISIÓN DE MODELO DE NEGOCIO CORPORATIVO: *En el Proceso de Transformación y Estandarización de Procesos, la Asociación Mutual San Mateo requiere una revisión de su Modelo de Negocio para:*

- ✚ Mantener un Análisis de Datos permanente, ágil y confiable, para la toma de decisiones informadas*
- ✚ Trabajar y educar a la Base de Asociados, de manera contundente sobre la vivencia de la Filosofía y los Valores Mutualistas, dentro de la Libre Asociatividad que nos convoca.*
- ✚ Con sabiduría y prudencia realizar campañas sobre la transición del Liderazgo y el Relevo Generacional, como prioridad estratégica – ya que su implementación enfrenta barreras estructurales y culturales significativas - para garantizar la Sostenibilidad Corporativa a largo y mediano plazo.*
- ✚ Optimizar procesos de uso de redes sociales que agilicen la interacción con Instituciones Gubernamentales y del Sector Real y Solidario de la Economía, con Asociados, Clientes y Proveedores*
- ✚ Capacitación al Recurso Humano en el desarrollo de habilidades blandas, competencias sociales, emocionales e interpersonales que definen cómo una persona interactúa, trabaja en equipo y gestiona desafíos, siendo cruciales para el éxito laboral y no técnicas, para el cambio de cultura empresarial y para adaptarse a nuevas propuestas de Funcionalidad Institucional.*



- *Confiamos en que la estructura sólida construida en estas seis (6) décadas de Trabajo Mutual y Solidario (60° Aniversario – 1966 / 2026) nos permitirá capitalizar las Oportunidades de Innovación y Adaptación a los retos del futuro, con optimismo y determinación, asegurando la competitividad de la empresa en el mercado, a largo y mediano plazo.*
- *Nada de lo conseguido hasta ahora habría sido posible sin el compromiso y la dedicación de cada Miembro de Organización (Asociados, Directivos, Colaboradores Técnicos, Empleados, Proveedores de Insumos y Servicios), a todos ellos y a Ustedes Señores Asambleístas por su confianza, el más sincero agradecimiento.*

***La fuerza de esta Empresa reside en su Capital Humano.
Reiteramos nuestro compromiso de fomentar un entorno
Empresarial y Laboral seguro, productivo y motivador.***

Firmado

BEATRIZ ELENA GIRALDO SANCHEZ

Gerente – Representante Legal

PARA: Asamblea General Ordinaria de Delegados - marzo 28 de 2026